

**PARTIDA Nº 16**

Jugada en el torneo de San Petersburgo, 1914

Blancas: **Nimzowitsch**Negras: **Capablanca****Cuatro Caballos**

1.e4	e5
2.♘f3	♗c6
3.♗c3	♗f6
4.♕b5	d6
5.d4	♗d7
6.♕xc6	♕xc6
7.♖d3	exd4

Una continuación de dudosa utilidad. Según Nimzowitsch, es mejor 7...♗d7, por ejemplo: 8.♕e3 exd4 9.♕xd4 ♗c5! 10.♖e2 ♗e6 11.O-O-O ♕e7 12.♗d5 O-O 13.♕c3 ♖e8, con juego igual.

8.♗xd4	g6
--------	----

Esto es una innovación de Capablanca. La partida Spielmann-Maroczy del torneo de Gotemburgo, 1920, se desarrolló como sigue: 8...♗d7 9.♕g5 ♕e7 10.O-O-O O-O 11.f4 ♗e8 12.♕xe7 ♖xe7 13.♗d5 ♖d8 14.g4, con, lo que es indudable, mejor posición para las blancas.

9.♗xc6	...
--------	-----

Iniciando una maniobra que gana un peón, pero cede grandes posibilidades a las negras. Es mucho más fuerte 9.♕g5, como jugó Alekhine contra Brinckmann en Kecskemét, en 1927. La partida continuó: 9. ... ♕g7 10.O-O-O ♖d7 (según Alekhine, es preferible 11.h3 O-O 12.♖he1 ♖fe8 13.♖f3! ♗h5 14.g4, con ventaja para las blancas.

9...	bxc6
10.♖a6	♖d7
11.♖b7	♖c8
12.♖xa7	♕g7
13.O-O	O-O



Ahora las blancas tienen un problema difícil de resolver. La dama está alejada de la lucha en el centro, y el flanco dama no está desarrollado. Las negras tienen en los peones blancos de e4 y b2 dos objetivos de ataque. Si las blancas, con 14.e5, devolvieran el peón para consolidar la posición, seguiría 15. ... ♖a8 16.♖e3 (o 16.♖d4 ♗g4 17.f4 ♖e7, con fuertes amenazas), 15...♗g4, réplica suficiente para cruzar este plan. Quizás fuera mejor jugar 14.f3, para defender el peón rey y tener la posibilidad de retirarse con la dama a f2. Otra jugada digna de considerarse es 14.♕d2.

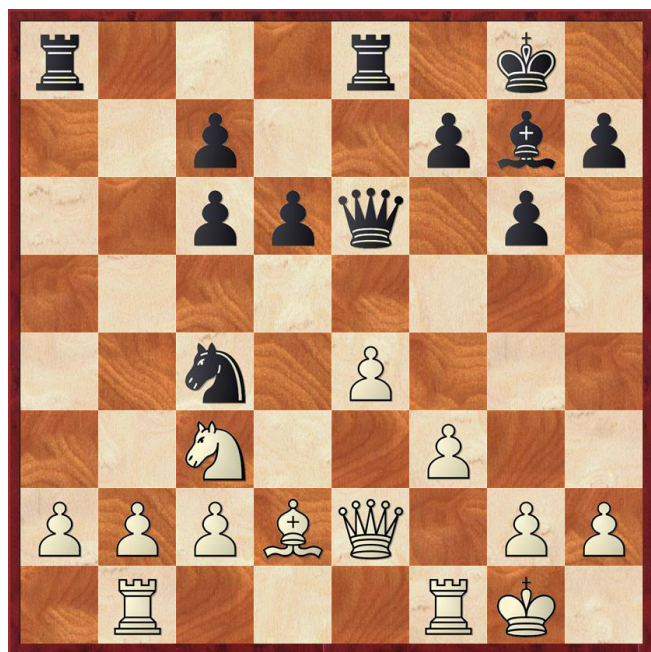
14.♖a6?	...
---------	-----

Pérdida de tiempo, que aumenta las dificultades.

14...	♖fe8
15.♖d3	♖e6
16.f3	♗d7
17.♕d2	...

Esta jugada fue criticada por Tarrasch, que recomendaba 17.♕f4, para cambiar el alfil contra el caballo, si las negras hubieran jugado ♗e5 como en la partida. Pero después de 17.♕f4 ♗c5 18.♖d2 ♖c4!, es difícil ver una continuación que sea satisfactoria para las blancas.

17... ♖e5  
18. ♔e2 ♜c4  
19. ♖ab1 ♖a8



Capablanca ha tratado el medio juego en forma admirable, y ha neutralizado todos los esfuerzos de Nimzowitsch por librar su juego. Según Tarrasch, las blancas tienen todavía una buena defensa en 20.b3. En sus comentarios, Capablanca también coincide en que 20.b3 es la mejor jugada, pero da la variante 20.b3 ♜xd2 21. ♔xd2 ♖a3!, y las negras recuperan el peón con mejor juego.

20.a4 ...

Ahora las blancas están definitivamente perdidas.

20... ♜xd2  
21. ♔xd2 ♜c4  
22. ♖fd1 ♖eb8  
23. ♔e3 ♖b4  
24. ♔g5 ♜d4+  
25. ♜h1 ♖ab8  
26. ♖xd4 ...

¡Desesperación! El resto de la partida no merece comentarios.

26. ... ♜xd4  
27. ♖d1 ♜c4  
28. h4 ♖xb2  
29. ♔d2 ♜c5

30. ♖e1 ♜h5  
31. ♖a1 ♜xh4+  
32. ♜g1 ♜h5  
33. a5 ♖a8  
34. a6 ♜c5+  
35. ♜h1 ♜c4  
36. a7 ♜c5  
37. e5 ♜xe5  
38. ♖a4 ♜h5+  
39. ♜g1 ♜c5+  
40. ♜h2 d5  
41. ♖h4 ♖xa7

0-1

Abandonan.

