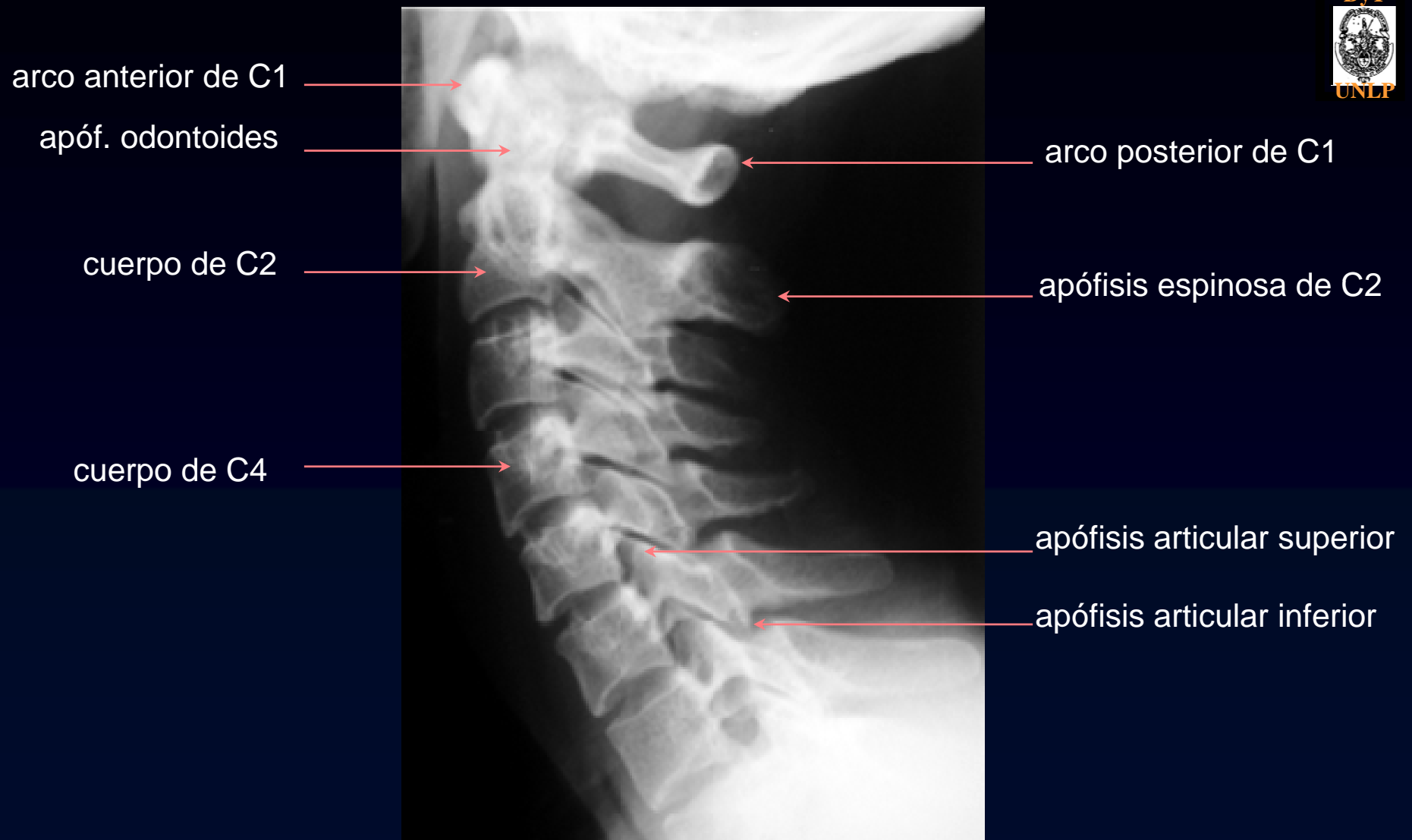


# Imágenes normales de la columna



DyT - Cátedra de  
Diagnóstico y Terapéutica por Imágenes  
Facultad de Ciencias Médicas  
Universidad Nacional de La Plata

# Columna Normal Sagital



agujero de conjunción

pedículo

apóf. articular superior

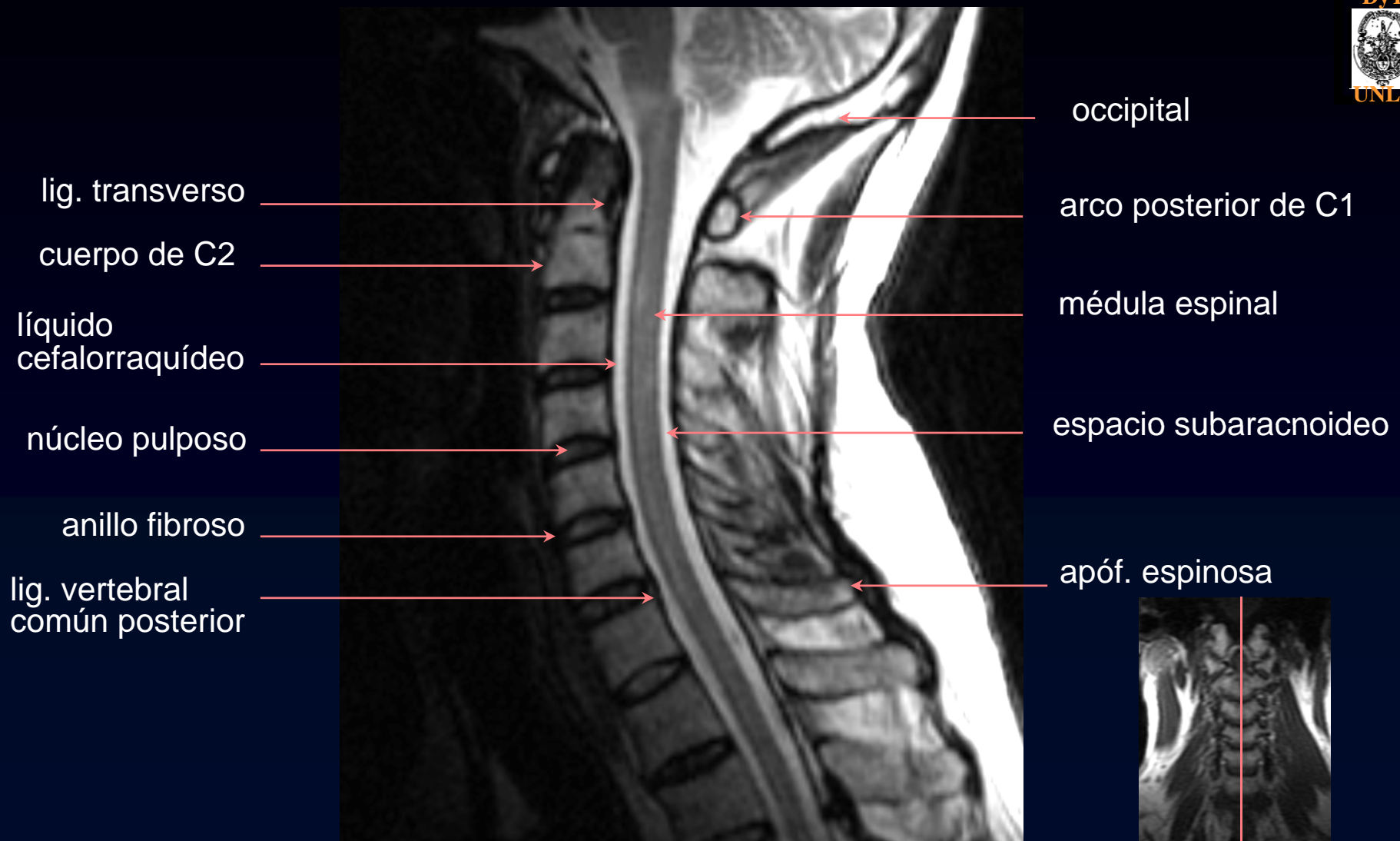


arco posterior de C1

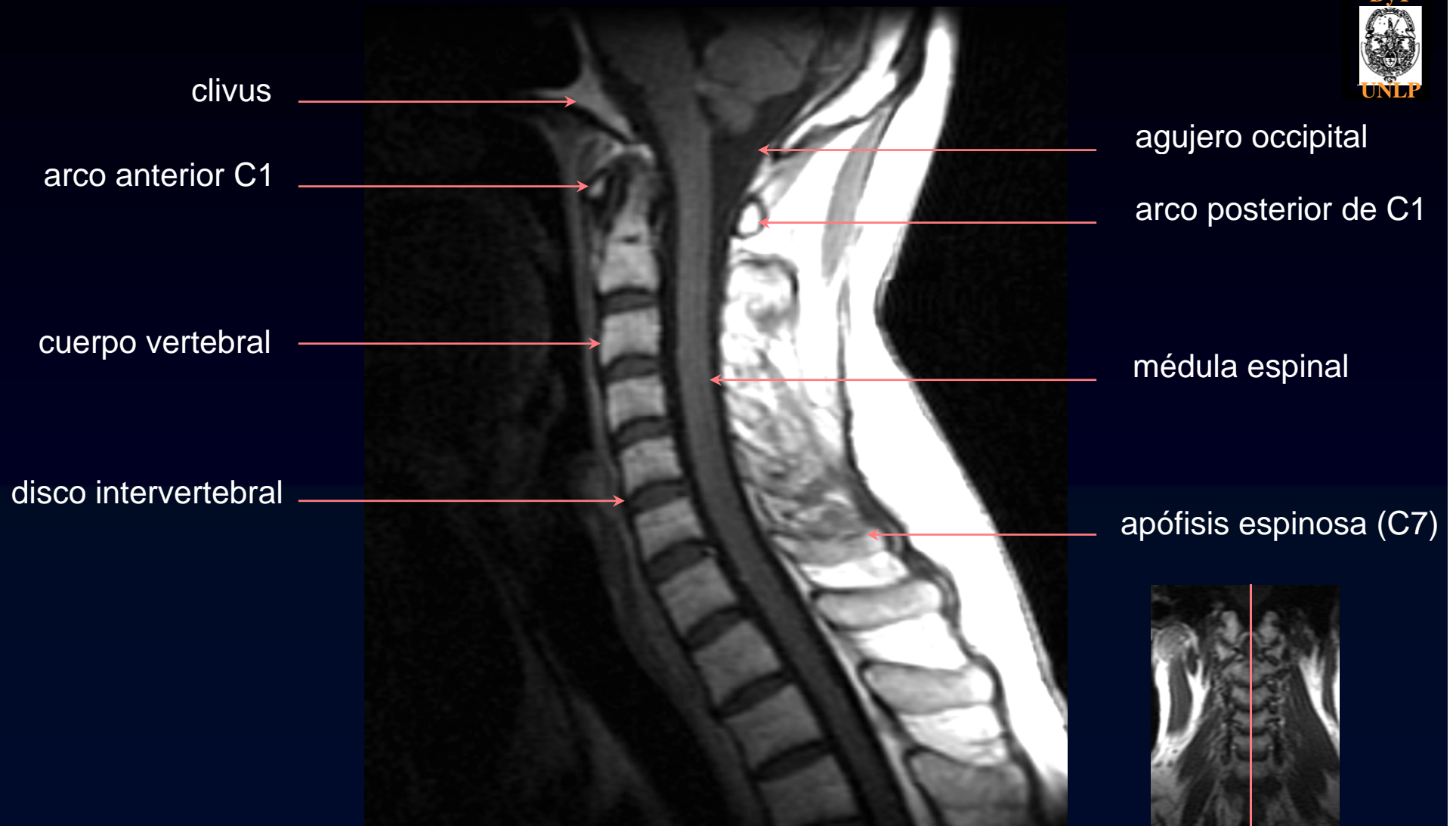
apóf. articular inferior

apóf. espinosa

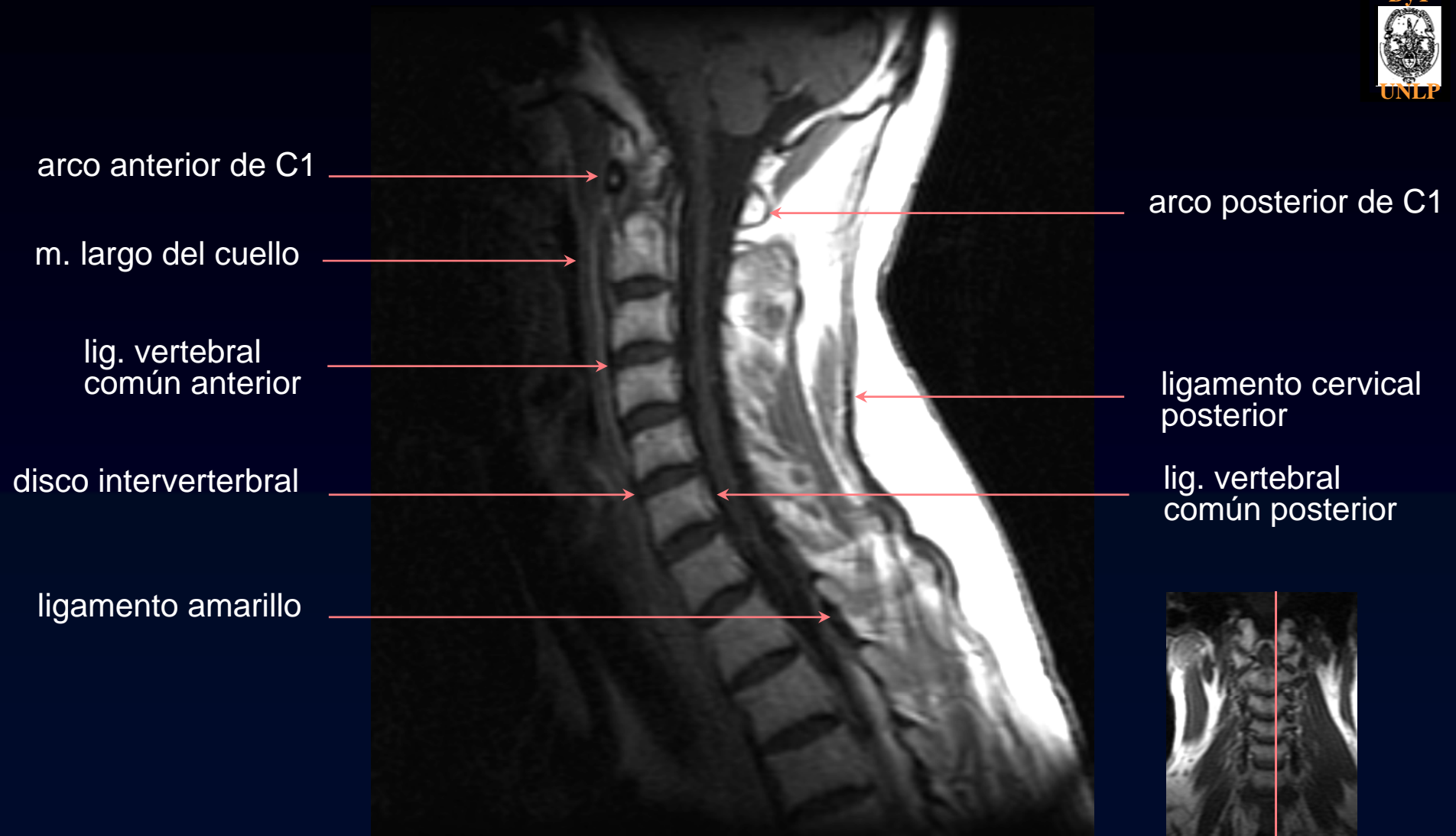
Rx oblicua



RM sagital T2



RM sagital T1



RM parasagital T1

cuerpo vertebral →

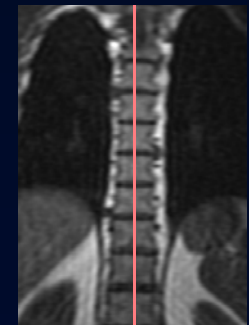
vena basivertebral →

disco intervertebral →

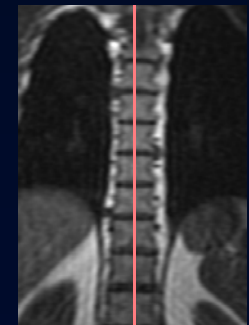
apóf. espinosa ←

médula espinal ←

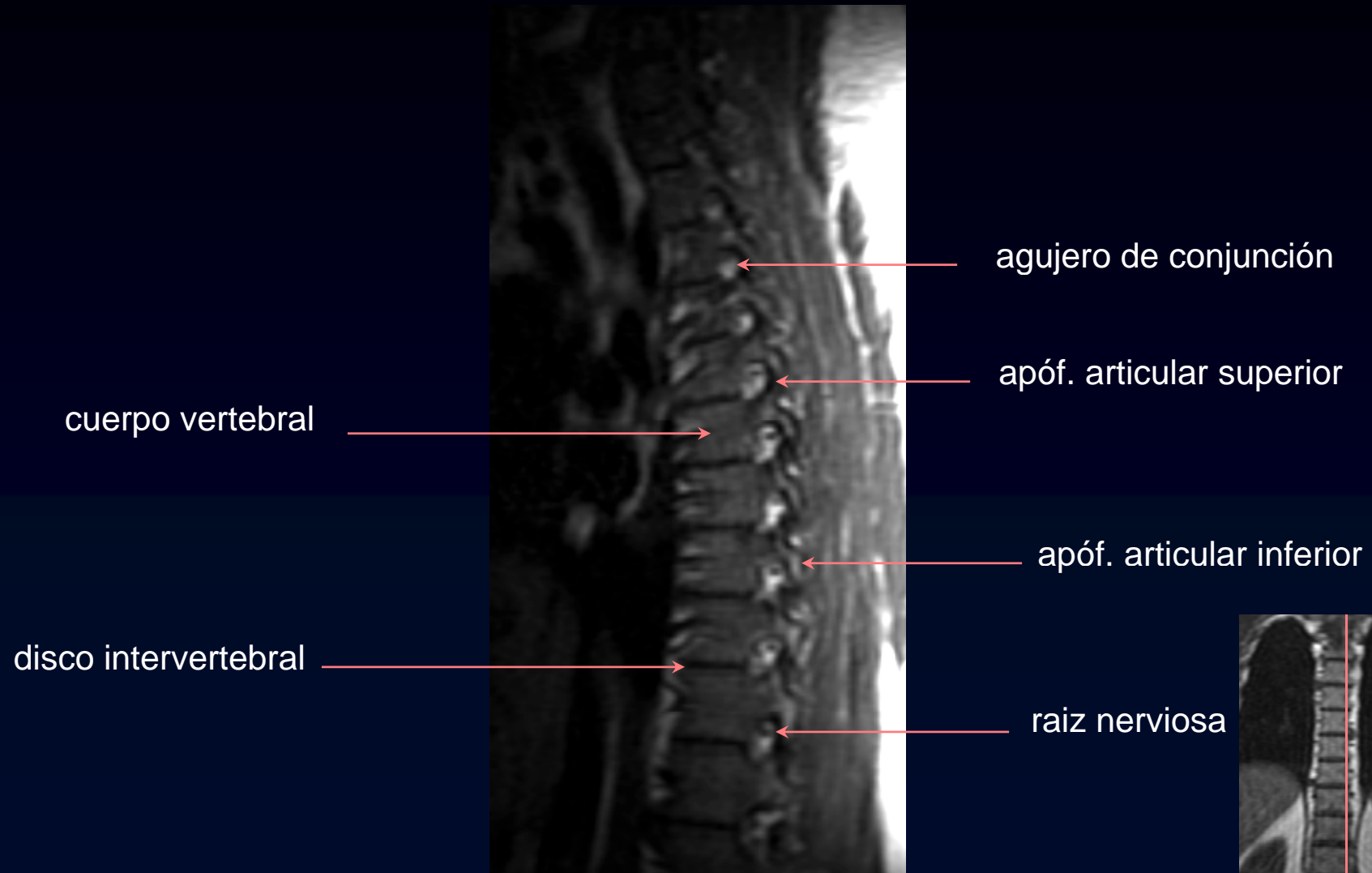
ligamento amarillo ←



RM sagital T2



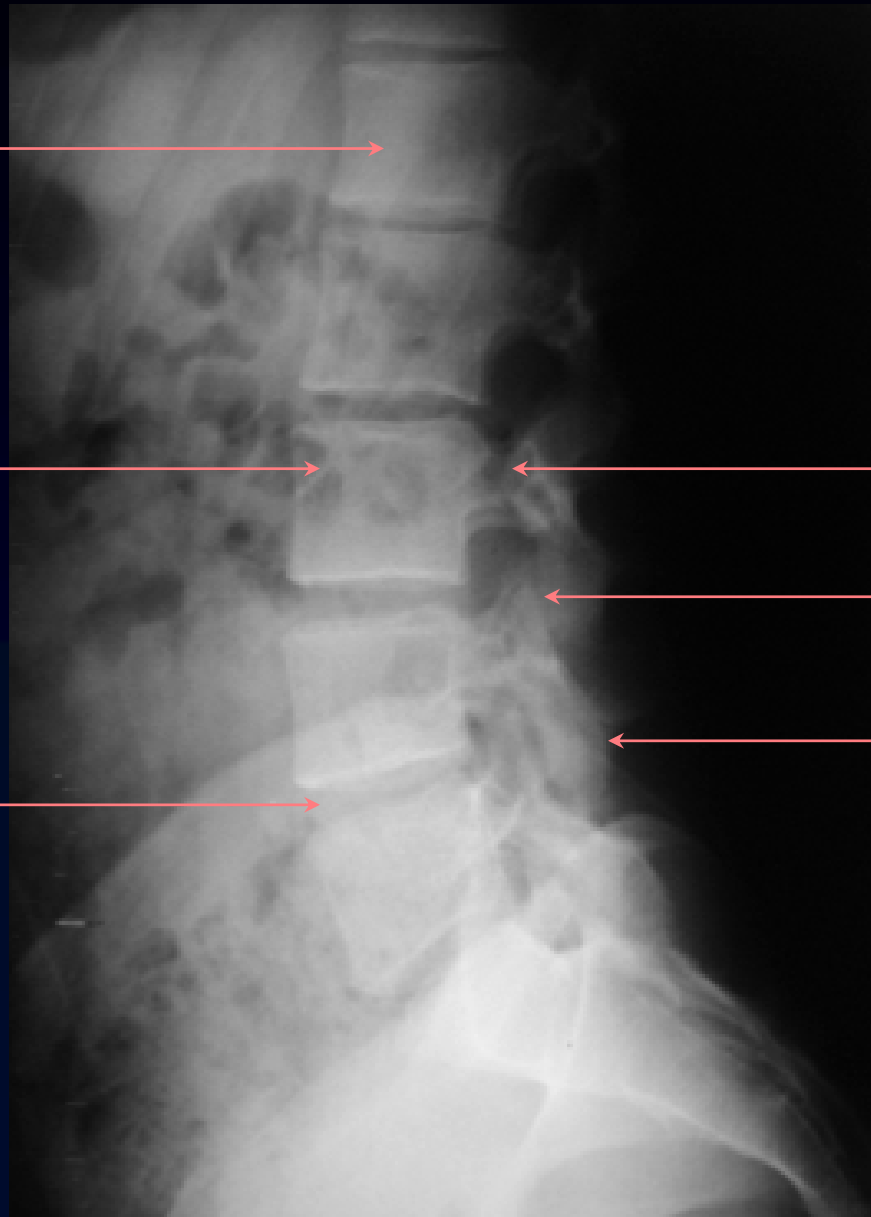
RM sagital T1



cuerpo de L1

cuerpo de L3

espacio  
intervertebral



pedículo

apóf. articular superior

apóf. articular inferior

Rx perfil

apóf. articular superior

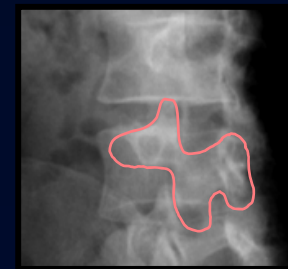
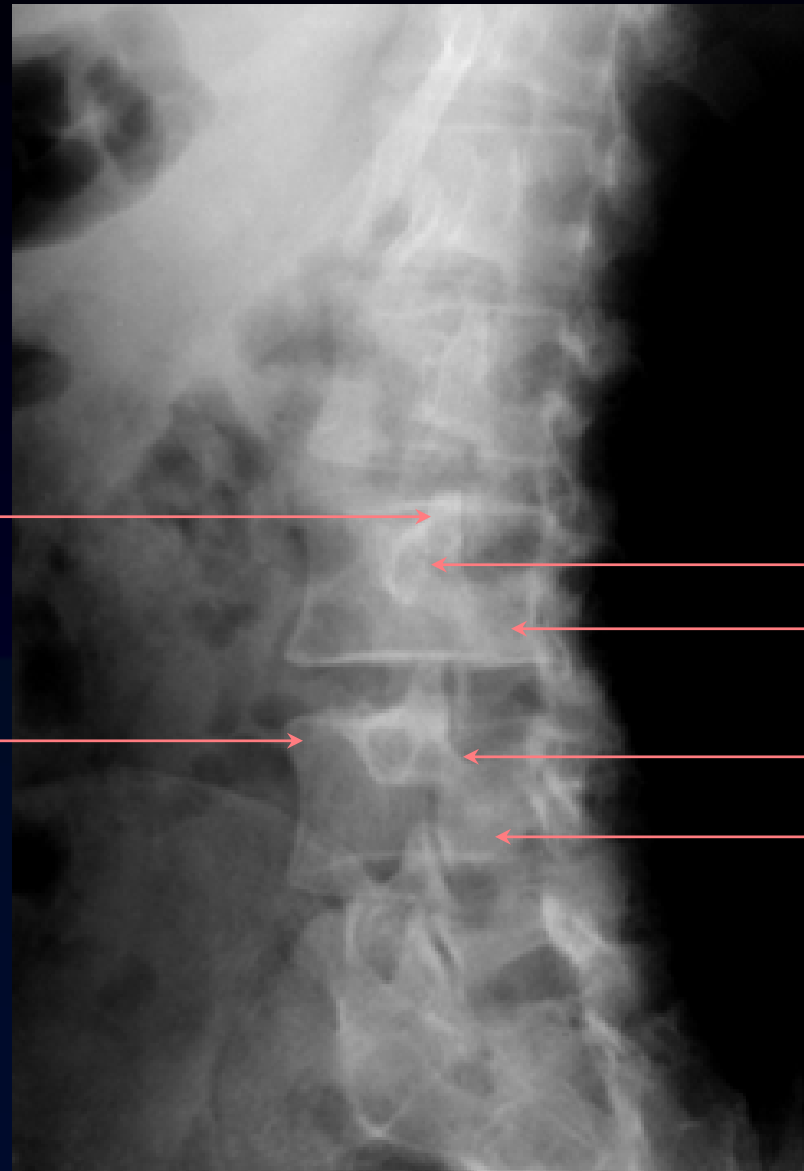
apófisis transversa

pedículo

lámina

pars interarticular

apóf. articular inferior



Rx oblicua

espacio subaracnoideo

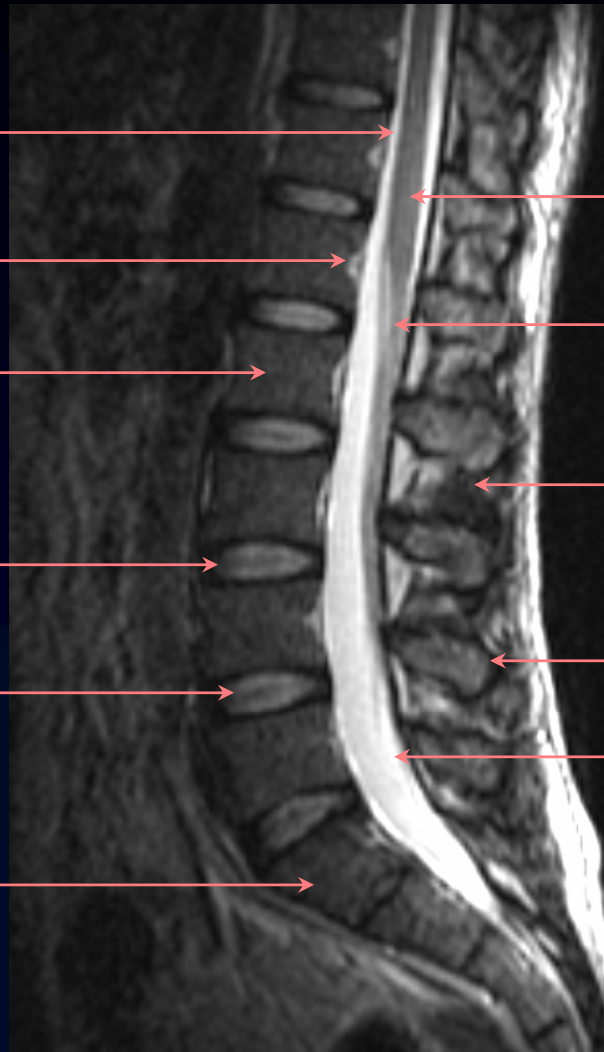
vena basi-vertebral

cuerpo vertebral L2

disco intervertebral

hendidura intranuclear

cuerpo vertebral S1



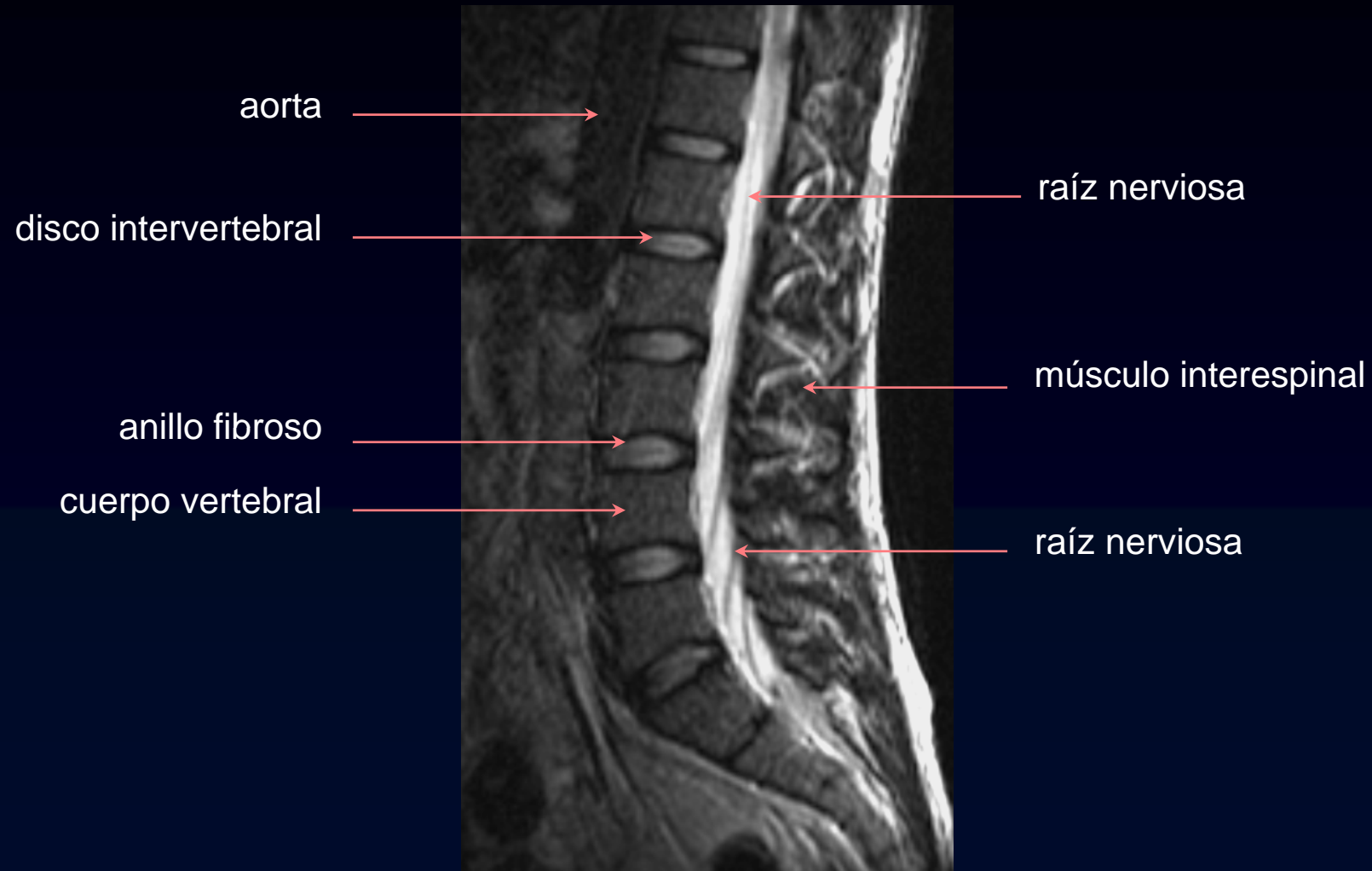
cono medular

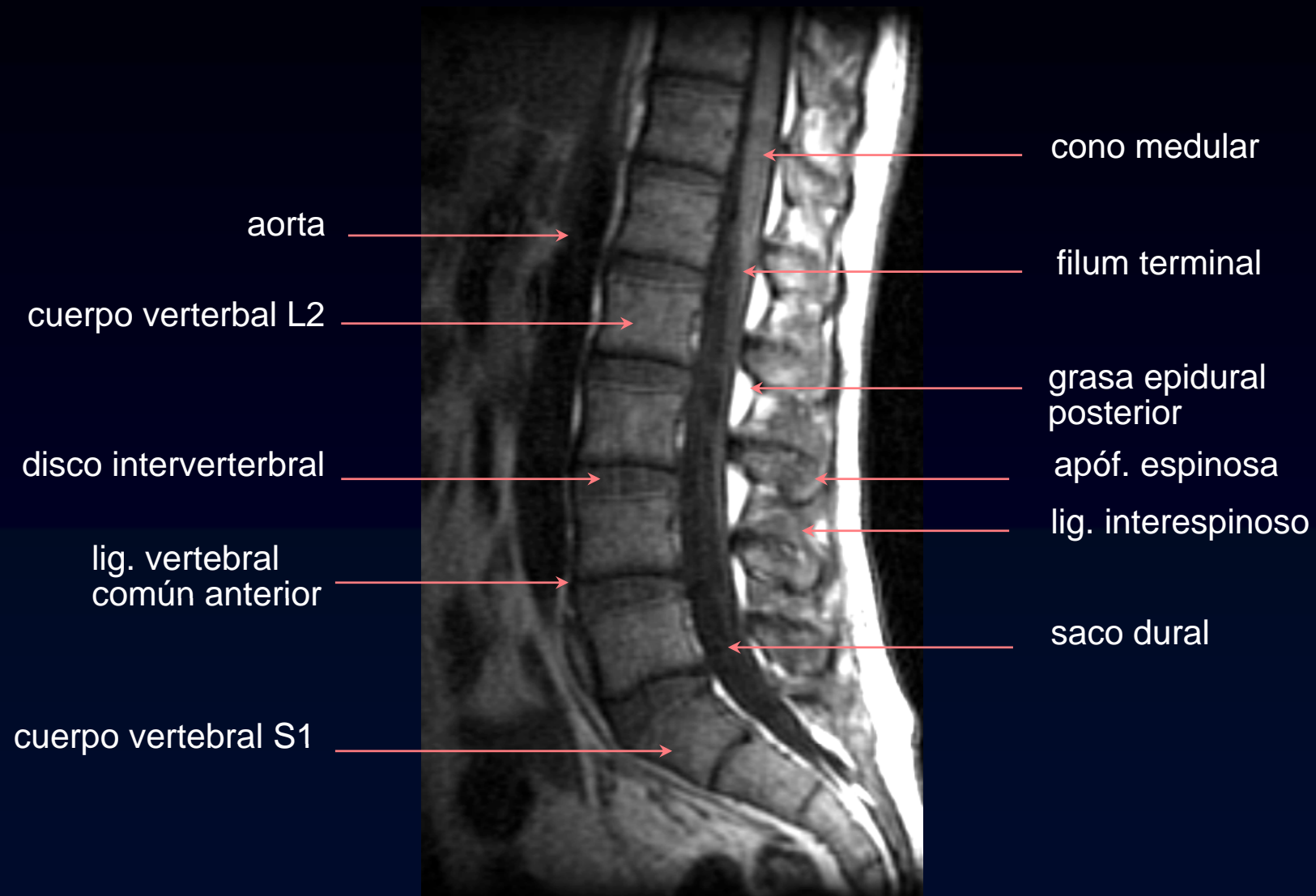
filum terminal

ligamento  
interespinoso

apóf. espinosa

saco dural





disco intervertebral

cuerpo vertebral

raíz nerviosa

grasa perineural

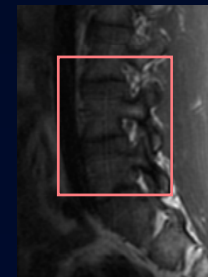
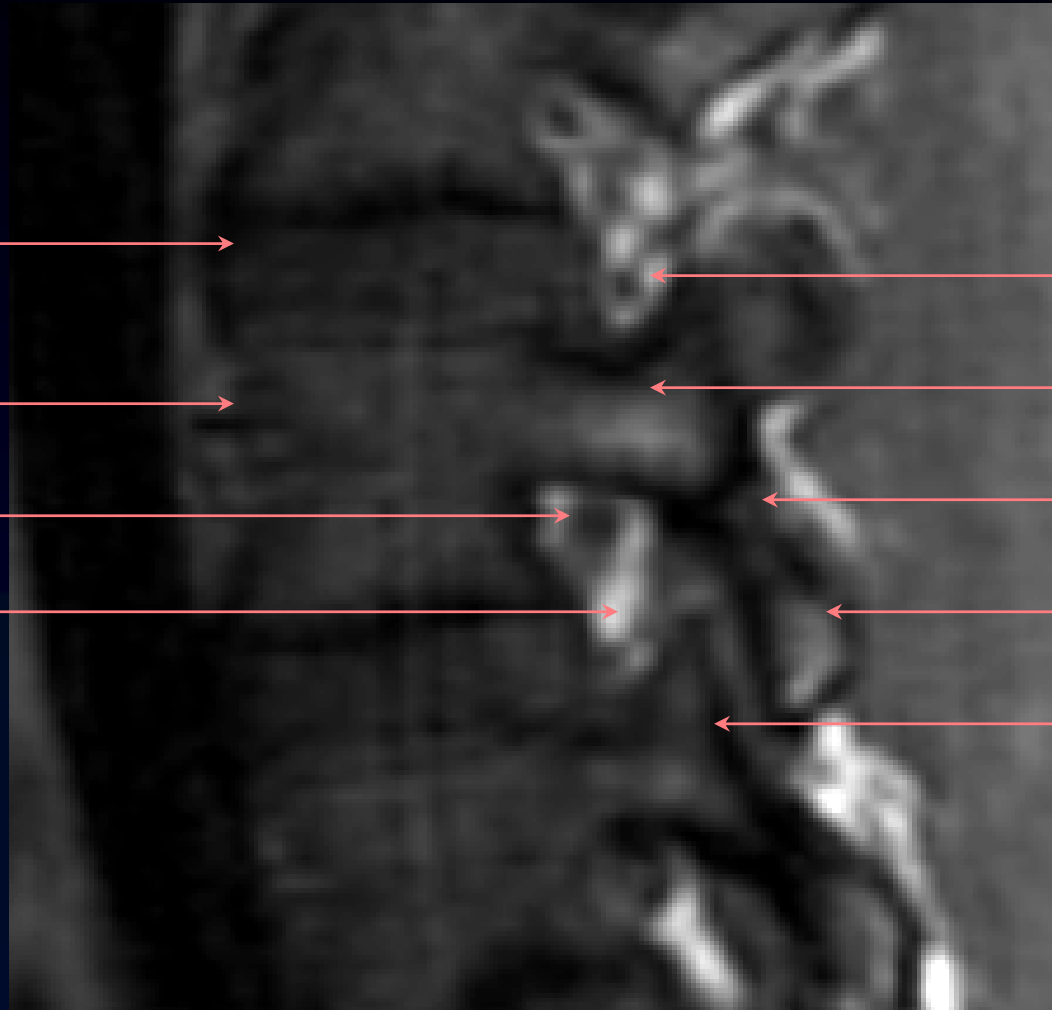
vasos

pedículo

pars interarticular

apóf. articular inf.

apóf. articular sup.



RM parasagital T1



DyT - Cátedra de  
Diagnóstico y Terapéutica por Imágenes  
Facultad de Ciencias Médicas  
Universidad Nacional de La Plata